

2024.1

カー用品カタログ

PRODUCTS CATALOGUE

- TVセレクトキット
- TV/NAVIセレクトキット
- シートヒーターコントローラー
- オートダウンミラー
- クローザー
- クイックタッチ
- タッチLEDルームランプ
- AC電源ハーネス
- USB充電ソケット

カーケア製品

- ダスト除去グローブ
- クイッククリーンコート
- ドロップオフ
- ドロップポリッシュ
- ドロップビューティ
- 鉄粉除去剤
- 強力脱脂洗剤
- クイッククリア
- クイックポリッシュ
- 樹脂グロスコート
- エココート5/エココート
- クイックシャワーコート
- ガイアウオーター
- クイックガード
- アルミニウムナンバービス



Quick

<https://www.auto-quick.co.jp/>

TV・TV/NAVI SELECT KIT

CAN BE USED IN COMFORT

品名	TVセレクトキット	TV/NAVIセレクトキット
品番	車種別	
備考	適合は弊社ホームページでご確認いただけます	

カブラーオン装着タイプ

3年保証

もっと自由に、快適に



走行中でも自由にテレビが観れたり、ナビ操作ができれば
ドライブが今よりもさらに快適になるはずです

TV SELECT KIT テレビセレクトキット
走行中にテレビが観れる!

TV/NAVI SELECT KIT テレビ/ナビセレクトキット
走行中にテレビが観れる、ナビ操作ができる!



切り替えスイッチ付きで、いつでもノーマル状態に戻すことができます

TVセレクトキットはノーマル切替スイッチ付きで、第三者に車を貸したりする時など、運転者が乗車中にテレビを見ないようにワンタッチでノーマル状態に設定可能です。

TV/NAVIセレクトキットはモード切替スイッチ付きで、ナビゲーション操作後は約3分で自動的にノーマル制御に移行するので、自車位置のズレを最小限に抑えてスムーズにナビ案内をご利用できます。

切替スイッチバリエーション



※スイッチの仕様は品番によって異なります。

業界初

超薄型フィルムスイッチ採用

※TV/NAVIセレクトキットとTVセレクトキットの一部品番に採用。



LED照光タイプ

スイッチの厚みが約1.5mmなので、どこに取り付けても邪魔になりません。また、フィルム配線部も0.2mmと極薄なため、内装パネル間の僅かな隙間でも配線が可能になり、あらゆる場所に取り付けできます。
業界初の新しいスイッチシステムです。



ご注意

TVセレクトキット及びTV/NAVIセレクトキットは、運転者以外の同乗者がテレビを観る及びナビゲーションを操作するために開発された製品です。運転者が走行中にモニター画面を注視する、ナビゲーションの操作をすることは、道路交通法の安全運転義務違反となり処罰の対象となります。運転者は安全上、絶対に走行中にテレビを見ないでください。

Seat Heater Controller

品名	Quick シートヒーターコントローラー
適合車種	トヨタ アクア / ヤリス (GRヤリス除く) / ヤリスクロス
品番	QHC-001

完全カプラーオン装着

3年保証

シートヒーターが熱くて困っていませんか？



※タンチルトシートにはお取り付けできません。ご注意ください。

アクア・ヤリス・ヤリスクロスにお乗りの方へ

純正シートヒーターを快適に!ヒーター出力を無段階調節

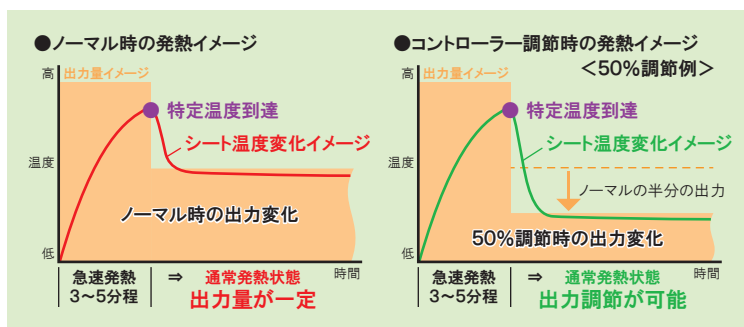
電源ONですぐに温まる便利なシートヒーターですが、エアコンで車内が暖かくなると「熱すぎる」と感じませんか？ 熱いからOFFにすると、次に乗った時にまたONにしないといけない。結局、面倒くさくて使わなくなった。そんな方に。シートヒーターの出力が調節できればずっと快適にご使用になれます。せっかくの機能を使わないのはもったいない!!

■ 無段階の出力調節で快適温度に

通常発熱状態の時に、ノーマルの出力を100%として、100%~約20%の出力で無段階に調節することが可能になります。これにより、純正シートヒーターをお好みの出力(温度)に調節して快適にご使用いただけます。

※本製品は純正シートヒーターの出力を調節するもので、シートの温度を調整、管理するものではありません。同じ出力でも、気温等の条件により体感温度は変化しますので、状況に合わせて調節してください。

※最小出力でも熱いと感じる場合は、シートヒーターをOFFにして使用をお控えください。



■ 急速発熱機能はそのまま!

適合車種のシートヒーターは、ONにすると急速発熱機能により特定温度(温度検知装置が反応する)まで急速に上昇します。エアコンですぐに暖まらない寒冷期に便利なこの機能はそのままに、その後の通常発熱状態時の出力調節を行います。

■ 操作も取り付けも簡単! 完全カプラーオン配線。

純正スイッチで電源ON/OFF、出力調節(高/低)はコントローラーのダイヤルを回すだけなので直感的に操作できます。取り付けはシート下にあるシートヒーター配線にカプラーオンで割り込ませるだけです。



ご注意

- ・本製品はシート1席に対してのみ機能します。運転席と助手席の2席にお取り付けする場合は、本製品が2個必要になります。
- ・運転中はコントローラーの操作を行わないでください。ダイヤル調節は、必ず停車した状態で行ってください。

AUTO DOWN MIRROR SYSTEM

リバース連動オートダウンミラーシステム

品名	オートダウンミラー
品番	車種別
備考	適合は弊社ホームページでご確認いただけます

※本製品は助手席側のミラーに対してのみ機能します。運転席側ミラーは下降いたしません。

完全カプラーオン装着

3年保証

ミラーで駐車枠が見える

ギアシフトをリバースにすると、ミラーが自動で下向きになります！
まっすぐ駐車をらくらくサポートします。

やっぱりミラーが安心!

モニター画像より目視できるミラーが安心

駐車場の枠線や路肩の縁石が見えるだけでなく、サイドウインドウ越しにミラーを見ることで、近づく人の気配や周りの状況を同時に感じることができます。カメラのモニター画面だけでは察知することができないアナログ的な情報が、ドライバーに安心と余裕をもたらします。

シフトチェンジ連動だから手間いらず

ギアシフトをリバース(R)レンジにすると、助手席側のドアミラー鏡面が自動で下向きになり、リヤタイヤ付近を映すことができます。ミラーの下降角度を調整することも可能です。リバースレンジを解除しても7秒間下向き状態を維持するので、バック後に切り返しで前進する時もリヤタイヤ付近を確認できます。サイドブレーキを掛けると7秒以内であってもすぐに元の角度に復帰します。

完全カプラーオンで取り付けがスピーディー

すべての配線をカプラーオンで取り付けすることができるので、間違うことなくスピーディーにお取り付けいただけます。また、調整操作も車両ミラースイッチを使って行うので、車両の配線を傷つけたり、穴開け加工などをする必要が一切ありません。

補正機能付きでミラーのズレを最小限に

ミラー角度の上下動は、各動作時間を調整することによって復帰します。そのため、機械的負荷や気温等の環境変化によって復帰位置に誤差が生じますが、その誤差を車両に合わせて0.02秒単位で微調整、メモリーすることでミラー角度のズレを最小限に抑えます。

<注意>製品のシステム上、長期的なご使用に対して完全にズレを補正することはできません。その場合は、車両ミラースイッチを使ったマニュアル操作で調整していただく必要があります。予めご了承ください。

おすすめ車種!

ハイエース
タンク・ルーミー
ライズ
GR86など

他多数適合車種あります!



オートミラークローズシステム

品名	クローザー	エンジンスターター対応ハーネス
品番	車種別	QCT-E01
備考	適合は弊社ホームページでご確認いただけます	

※エンジンスターター対応ハーネスはプッシュスタート式車両には対応していません。

3年保証

ミラーでドアのロック/アンロックを確認

ドアのロック/アンロックに合わせて、ドアミラーが自動開閉
ミラーの閉じ忘れをなくし、わずらわしさを解消!



ドアミラーが閉じることにより、
ドアがロックされたことが確認できます。



ドアミラーが開くことにより、
ロックが解除されたことが確認できます。

おすすめ車種!

ハイエース
ランドクルーザープラド
ハイラックス
GR86 など

他多数適合車種あります!

安全 (事故防止に最適)

車から降りる時にミラーが閉じていると、ミラーでの後方確認ができません。クローザーを装着すれば、車を降りてからミラーを格納するので、降りるときもミラーで後方確認が可能になるため安全です。

保護 (車両保護に最適)

狭い駐車場や路上で駐車していると、ミラーが当てられて傷がついたり、歪んでいたりすることがあります。ミラーの格納は、接触による事故の防止にもつながります。クローザーをご使用いただくと、ミラーの閉め忘れがなくなるため、ミラーの保護に役立ちます。

便利 (時間短縮に最適)

ドアミラーを格納して車から降りる場合、ミラーが閉じたのを確認してからエンジンを切らなければなりません。クローザーを装着すれば、車を降りてドアロックすると共にミラーが格納できるので、無駄な時間を短縮できます。また、ドアロック解除と共にミラーも開くので大変便利です。

- ご注意 -

- 本製品は純正キーレスエントリー(電子キー含む)及び電動格納式ドアミラー車対応です。
- エンジンスターター、ターボタイマー、セキュリティー装着車については動作に不具合が発生する可能性があります。その場合、一部車種においてはエンジンスターター対応ハーネスQCT-E01(別売)を装着することで取り付けが可能になりますが、キーを差し込んでエンジンを掛ける車両にしか取り付けができません。そのためプッシュスタート式車両には対応していません。詳しくは弊社までお問合せください。



新しくなって
穴開け加工が
不要になりました!

品名	クイックタッチ (片側1セット)	クイックタッチセット (2個組)
適合車種	トヨタ ハイエース (200系) 他	
品番	QST-110	QST-112
備考	適合は弊社ホームページでご確認いただけます	

目立ってわかりやすい
カラー&表示



直径18mmの
薄型コンパクト!
中心部分を押し
て操作します。

超薄のフィルム配線は、
わずかな隙間にも通す
ことができます。

薄型フィルムスイッチ採用
貼るだけの簡単取り付け、スッキリ装着!

クイックタッチの特徴

- ・スライドドアのレバー位置が遠かったり、操作が重いとお感じの方、お年寄りやお子様でも、力を使わずドアの開閉が楽々です。
- ・純正パワースライドドアスイッチの増設なので、操作(安全システム)は純正スイッチ動作と同じだから安心です。
- ・薄型フィルムスイッチは突起がなくスッキリ取り付けできます。

取付例



ハイエースワゴン(スライドドア前側)



ノア(スライドドア前側)



ヴォクシー(スライドドア後側)

■ クイックドーム タッチLEDルームランプ

Quick Dome Light

Quick Dome Light

Touch LED Room Lamp

3年保証

品名	クイックドーム タッチLEDルームランプ	
カラー	グレー	ブラック
品番	Y AQ-F02	Y AQ-F02B
本体サイズ	約135×70×10mm	

※取り付けには、配線通し及びネジ固定用の穴開けが必要になります。

どんなに暗くても大丈夫。

触れるだけで点灯するタッチセンサースイッチ搭載

暗い車内でルームランプをつけようとしてスイッチの位置がわからなかったことはありませんか? ルームランプがタッチスイッチなら触れるだけでON/OFF。ルームランプの場所さえわかれば、簡単に点灯できます。厚さ約10mmの薄型ボディに超高輝度LED34個を搭載した、とっても明るいルームランプ。読書灯やラゲージ、トランクランプなどにも。



AC電源ハーネス & ACソケットハーネスセット

オリジナルカラー!



AC電源ハーネス
ACC-T01

簡単・確実に電源が取れる!

作業時間短縮・効率アップ

車両配線を傷付けない! ヒューズ付きだから安心!

トヨタ・レクサス車で最も汎用性の高いアクセサリソケットの接続カブラーに、割り込ませるだけでACC電源を分岐できる専用ハーネスです。分岐配線にはヒューズを装備し安全性を高めています。車両配線を痛めることなく、確実に、より簡単に配線することが可能になります。

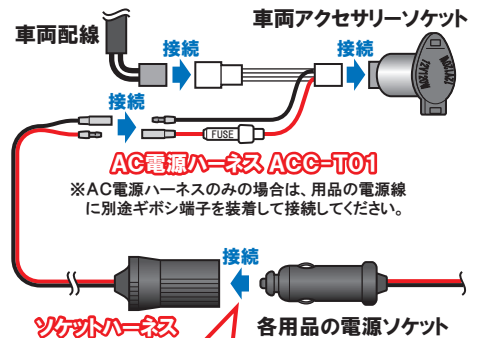
接続だけで配線できる、ACソケットハーネスセットも!

アクセサリソケットのコードを切らずに、そのまま差し込んで配線できるソケットハーネスとAC電源ハーネスをセットにしました。アクセサリソケットで電源を取る用品を、接続するだけで取り付けすることができます!

品名	AC電源ハーネス	ACソケットハーネスセット
品番	ACC-T01	ACC-T11
付属品	—	防振スポンジテープ
備考	適合は弊社ホームページでご確認いただけます	

※AC電源ハーネス[ACC-T01]には、用品側配線に取り付けるギボシ端子は付属しておりません。別途ご用意していただく必要があります。

配線概要図



AC電源ハーネス ACC-T01

※AC電源ハーネスのみの場合は、用品の電源線に別途ギボシ端子を装着して接続してください。

ソケットハーネス

各用品の電源ソケット

装着例



防振スポンジテープ 付属(ACC-T11のみ)

※ソケット接続部に、振動による接続不良及び音鳴りを防止するため、付属の防振スポンジテープを貼り付けてください。

USB CHARGING SOCKET

3年保証

純正パネル装着でスッキリ!! ハイパワーUSB充電

製品特徴

- ・純正スイッチホールに装着するのでスッキリ取り付け。
- ・5V3.1A(2ポート合計)仕様で、様々な機器の充電に対応します。
- ・ソケット×2搭載で2台の機器の同時充電が可能です。
- ・ソケット部にブルーイルミネーションを内蔵。
- ・未使用時にほこりの侵入を防ぐ、防塵蓋付き。

品名	USB充電ソケット		
	汎用タイプ	専用電源ハーネスセット	ロングハーネスセット
品番	USB-T01	USB-T01S	USB-T01SL
配線方法	エレクトロタップ配線 完全カブラーオン		
備考	適合は弊社ホームページでご確認いただけます		

ブルーイルミネーション内蔵



使用例

完全カブラーオン
タイプもあります!
車両配線を傷つけ
ずにスピード配線!

Dust Removal Glove

品名	ダスト除去グローブ
品番	CMC-A001
備考	プリスターケース入り



塗装面が 驚くほど 滑らかに



洗車では落ちない
塗装面のザラザラを
特殊ナノ合成素材で
素早く徹底除去！

- 鉄粉 (サビ)
- 古いワックス
- 虫の死骸 etc.

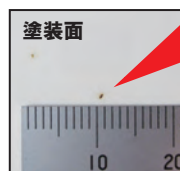
グローブタイプで作業性抜群！
広い面をスピーディーに施工できます。

ボディを守り、コーティングの仕上がりに差が出ます。

車のブレーキをかけた時に出るカスや、金属加工の工場の粉塵などにより、空気中には目に見えないほど細かな鉄粉が大量に舞い散っています。洗車しても、ボディを撫でてみるとザラザラした感じがするのは、主に塗装に付着した鉄粉が原因で、突き刺さるように付着し、酸化(サビ)して塗装に固着してしまうため、洗っただけでは落とすことができません。この鉄粉は塗装にダメージを与える原因にもなるため、定期的な除去が塗装を美しく保ちます。

鉄粉や虫の死骸、古いワックスなどの付着物が車のボディに残ったままだと、洗っても艶が出ないとかワックスの拭き取りが重いなどの症状がでます。ダスト除去グローブに塗布した特殊ナノ合成素材は、この目に見えないような小さな付着物も、スッカリ簡単に落とすことができます。これによりきれいな下地を作り、ワックスやコーティングの効果を最大限に引き出すことができます。

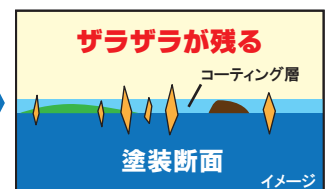
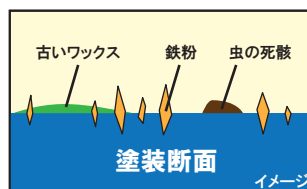
固着した鉄粉からサビが広がってしまった塗装面。



拡大画像



●ダスト除去処理をしないままだと・・・



Quick Clean Coat

品名	クイッククリーンコートスプレー	クイッククリーンコート
容量	100ml	100ml
品番	HT-100S	HT-100
備考	内装生地用	—

紫外線(UV)以外の光に反応する
今までなかった**革新的光触媒**



可視光応答型光触媒



UVカットガラス
装着車に最適



除菌・消臭・安全

インフルエンザウイルス・花粉・カビにも有効

化学反応によって一時的に除菌などを行う方法では、塗布を繰り返したり、消耗した分を補充や交換する必要があります。これを怠ると、その間は何の効果も認められないばかりか、繁殖の恐れもあります。一過性の方法で常に清潔な状態を保つには、注意と労力を必要とします。クイッククリーンコートは光触媒の中でも可視光応答型で、紫外線を出さないLEDライトや僅かな光にも反応します。また、無光状態でも効果を発揮することができるため、24時間365日、菌やウイルスに繁殖の隙を与えません。

対象有機物

菌	花粉	ウイルス	カビ	VOC (有害化学物質)
例) 大腸菌 黄色ブドウ菌 肺炎かん菌	スギ科 ヒノキ科 イネ科	風邪 インフルエンザ ヒトヘルペス	黒カビ 青カビ 黄カビ	ホルムアルデヒド アセトアルデヒド ダイオキシン など

●技術的にもこんなにスゴイ！



業界最小、アモルファス(非晶質)酸化タングステンがもたらす高反応

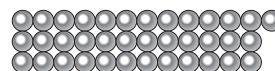
一般的に光触媒として利用される酸化チタンの粒径は5~10nmですが、クイッククリーンコートの光触媒として使用する酸化タングステンの粒径は2~3nm(10万分の2~3ミリ)です。そのため、触媒反応が起こる表面積を最大限に活用することができます。

■同質量の粒数比較例 ※球状と仮定した場合

粒径10nm
1個



= 粒径3nm
約37個



※表面積は約11倍！



分子間引力で結合
強力密着・高耐久で剥がれにくい

無機成分の分子の距離が0.3nm以内に近づくと、分子間引力が働いて化学結合と同等の結合力で強力に基材に密着します。クイッククリーンコートは主成分の全てが10nm以下のシングルナノサイズとなっているため可能となる原理です。



特許無機バインダーが
基材を保護して痛めない

触媒反応を起こす酸化タングステンと基材の間に無機バインダー成分が入り込み、酸化タングステンと基材の接触を防ぎます。これによって基材が有機の繊維などであっても、分解・劣化させることはありません。

Drop off

サイドガラス用

フロントガラス・ミラーを除く強化ガラスの水垢ウロコ取り

塗って水で流すだけ！ 超簡単水垢ウロコ取り

プライバシー(サイド)ガラスに固着した頑固な水垢ウロコを、フルーツから採取した有機酸のチカラで安全かつ簡単に除去します。



品名	ドロップオフ
容量	500ml
品番	CMC-D500

参考：500mlで左右約20台分施工できます。



施工手順

汚れの除去



施工箇所(ガラス)に付着している汚れを柔らかいクロスなどで拭き取ります。汚れがひどい場合は、シャンプー洗車・水洗いをしてください。

スポンジへの塗布



付属の専用スポンジに本液を3~5プッシュ染み込ませてください。

施工(塗る/流す)



力を入れず、ガラス面を撫でるようにして塗布し、水で本液をよく洗い流してください。※一度の作業でウロコが落ちない場合はこの作業を繰り返し行ってください。

仕上げ



施工後、再度しっかりと水で洗い流してください。最後に拭き上げて終了です。

Drop polish

フロント/リアガラス用

酸化セリウム純度99.9%

フロントガラス対応水垢ウロコ落とし

フロントガラスなどの合わせガラスや通常の板ガラスにも使用できる、水垢ウロコ除去剤です。ドロップオフが使用できないガラスや、万一施工によって白濁してしまった場合のリカバリーも可能なので、ドロップオフと併せてのご使用をおすすめします。



品名	ドロップポリッシュ
容量	80ml
品番	CMC-DP80
付属品	専用フェルトパッド

是非、ドロップオフと併せてご使用ください！

施工手順

汚れの除去



施工箇所の汚れを水で洗い流します。汚れがひどい場合は、シャンプー洗車をしてください。

フェルトパッドへの塗布



付属のフェルトパッド表面を水で軽く湿らせ、本液を2~3滴付けます。

施工(塗る/磨く)



ガラス面に塗り広げて磨きます。※一度でウロコが落ちない場合はこの作業を繰り返し行ってください。

仕上げ



施工後、再度しっかりと水で洗い流してください。最後に拭き上げて終了です。

Drop beauty

ボディー用

品名	ドロップビューティー	
容量	100ml	500ml
品番	CMC-B100	CMC-B500
付属品	マイクロファイバークロス	

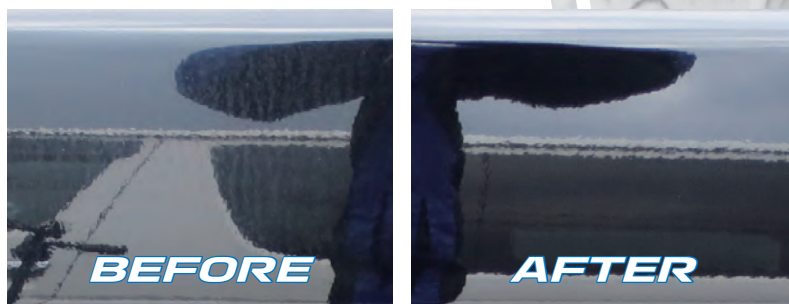


自動車ボディー(塗装面)の水垢ウロコ取り

塗装面の水垢ウロコを簡単に落します

ボディーに付いた水垢ウロコを除去しないでいると、次々と堆積して硬度が増していきます。さらに放置すると、紫外線により酸化して塗装面を侵食してしまいます。そうなる前に、定期的な水垢除去がボディーケアには欠かせません。

ドロップビューティーは、塗り広げて軽く磨くだけで通常の洗車では取り除けない水垢ウロコを独自成分で溶解しつつ、特殊コンパウンドで研磨し簡単に落とすことができます。コーティングの前処理に最適です。



施工手順

汚れの除去



施工箇所をシャンプー及び水で洗い、汚れ・砂・ホコリを除去して、綺麗に拭き上げてください。

塗布



水で濡らし固く絞ったマイクロファイバーに本液を適量塗布します。

施工(塗る/磨く)



施工部位に塗り広げて磨きます。※一度で汚れが取れない場合は、同様の作業を繰り返し行ってください。

拭き上げ



全体の作業が終わったら、仕上げに乾いたクロスで拭き上げます。

■ 鉄粉除去剤



品名	鉄粉除去剤
容量	4ℓ
品番	QAT-401
梱包	4ℓ×4本入り

洗ってもなかなか取れないアルミホイールの頑固な鉄粉(サビ)を、スプレーするだけで簡単に取り除くことができます。スプレーして20~30秒すると、付着していた鉄粉やサビが溶けはじめ、紫色の反応液となって確認できます。使用後は鉄粉が付着しにくくなり、ホイールを長期間きれいに保ちます。

※鉄製ホイールには使用できません。

■ 強力脱脂洗剤

頑固にこびりついたグリスやオイルなどの汚れを完全に除去する強力脱脂洗剤です。エンジンルームの洗浄に最適です。ブレーキダストもきれいに取り除くことができるため、アルミホイールの洗浄に鉄粉除去剤(QAT-401)と合わせてご使用になるとさらに効果的です。

※鉱物油を始めとした汚れを落とす、業務用強力アルカリ液体洗剤です。



品名	強力脱脂洗剤
容量	4ℓ
品番	QAC-500
梱包	4ℓ×4本入り

Quick Clear

ヘッドライト洗浄/黄ばみ取り剤

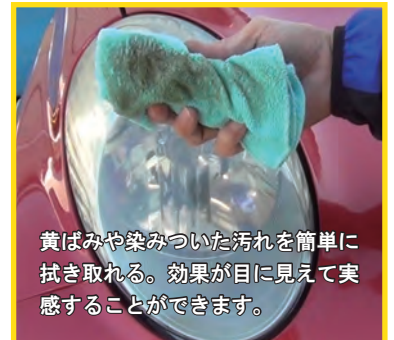


品名	クイッククリア
容量	100ml
品番	CMC-C100

※ガラス製ヘッドライトには使用できません。

ヘッドライトの黄ばみや染みついた汚れを簡単除去

樹脂製ヘッドライトは月日が経つと徐々に黄化してきます。この黄ばみは見た目が悪くなるばかりでなく、ヘッドライトの透過率が下がってしまい、光量の低下や拡散の原因になります。クイッククリアは、その劣化したコーティングや、そこに染みつけた汚れをまとめて除去することができるヘッドライト用クリーナーです。本液をヘッドライトに塗ると、すぐに黄ばみ・汚れが浮き上がってきます。あとは拭き取るだけなので、どなたにも簡単に施工していただくことができます。



黄ばみや染みついた汚れを簡単に拭き取れる。効果が目に見えて実感することができます。

※本製品を使用すると、劣化したコート剤を除去するため、施工後は劣化を防ぐためのコーティング処理をおこなってください。弊社の樹脂グロスコートをご使用いただくと、透明感が増し、紫外線による劣化を防ぐことができます。



Quick Polish

水垢ウロコ取り/メッキ磨き剤



品名	クイックポリッシュ		
容量	20ml	50ml	100ml
品番	CMC-P020	CMC-P050	CMC-P100
付属品	特殊ウールパッド	特殊ウールパッド・マイクロファイバークロス・マスキングテープ	

※樹脂製のメッキパーツにはご使用になれません。

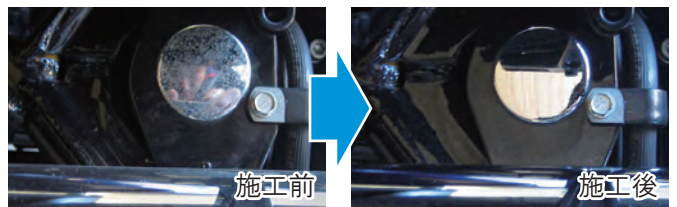
幅広い用途に使える水垢クリーナー

クイックポリッシュは、汚れや水垢に素早く浸透して分解し、浮かせて除去する新発想クリーナーです。通常の洗車では落とすことができない水垢も、クイックポリッシュなら除去することができます。船舶のウインド面にも、樹脂・ガラス製を問わず使うことができます。手施工で容易に除去できる手軽さ、頑固な水垢もポリッシャーを使用すると素早く除去することができます。ご家庭での水回りの清掃にも、幅広い用途に安心してお使いいただくことができる、オールラウンドクリーナーです。

ウインドウモールの水垢ウロコ除去に



二輪メッキパーツのくすみ・水垢の除去に



ボート・クルーザー等の樹脂製ウインド面にも



カラン類の水垢除去にも



Resin Gloss Coat



品名	樹脂グロスコート		
容量	20ml	50ml	100ml
品番	CMC-G020	CMC-G050	CMC-G100
付属品	専用スポンジ		

未塗装樹脂パーツコーティング

未塗装樹脂パーツが蘇る

黒さを蘇らせて、ツヤをキープ。



意外に多い未塗装の樹脂部分。ここが劣化してくると、白くくすんで車が古びたように感じてしまいます。樹脂グロスコートは、劣化した樹脂を黒く復活させ、新車の輝きを取り戻します。シリコンゴム・レジン配合のため、長期にわたって樹脂パーツの劣化を防ぎ、しっかりと黒さを保ちます。さらに水を弾いて汚れが付きにくくなります。重ね塗りで層を厚くすると、さらに効果が持続します。また、樹脂製ヘッドライトなどのクリア樹脂パーツのコーティングにも使用でき、透明感を回復、維持します。※ガラス製のヘッドライト等にはご使用になれません。



エココートファイブ

eco coat 5

プレミアムハイブリッドコーティング

eco coat

エココート

ハイブリッドガラスコーティング

強靱な被膜が、ボディに深い艶をもたらす

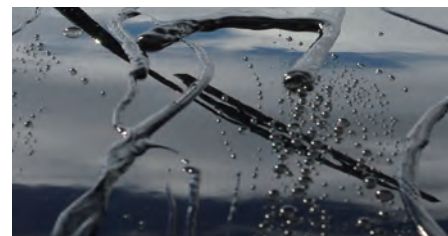
品名	エココート 5	エココート
容量	20ml	60ml
品番	CMC-F020	CMC-E60
付属品	マイクロファイバークロス・スポンジ	



重ねて施工することができるハイブリッドガラスコーティング

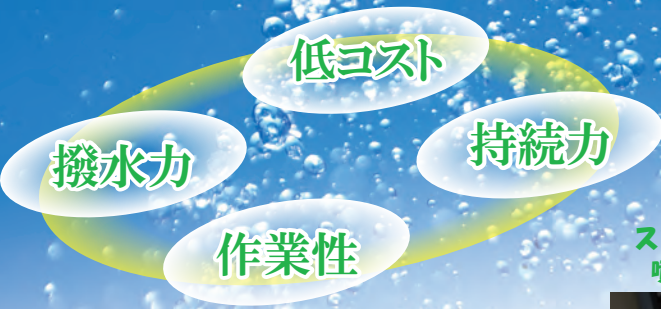
効果は高いが時間とコストのかかる本格ガラスコーティング。一方、簡単で安いけれど効果が短いガラス系コーティング。エココートは、相反するコストと効果をバランスよく両立しました。さらに、ガラスコーティングでありながら重ね塗りが可能で、2度3度と重ねることで、より厚い被膜を形成することができます。エココート5は、一度の施工で厚い被膜を形成することができるため、より光沢や持続性を増すことができます。

ガラス被膜を形成する無機ケイ素化合物は、形が均一でないと配列自体がバラバラになってしまうため、これを繋ぐポリマー（有機ケイ素）の間隔も均一でなくなり目に見えない割れなどの原因になっていました。エココートシリーズの無機ケイ素化合物は、ナノレベルで均一な六角形をしているため、密着性が高く、耐久性のあるコーティングを可能にしました。短時間の施工でありながら、高硬度な被膜は深い光沢感をもたらし、長期にわたってキズや汚れを付きにくくします。施工後は水洗いのみできれいに洗車でき、もちろん洗車機にかけても問題ありません。また、窓ガラスやライトレンズ、ホイールなどあらゆる場所をコーティングすることができるので、洗車と同じように車両をまるごと施工していただけます。



水が集まって流れ落ちるようになり、水滴が残留しづらくなるので、ウォータースポットの発生も抑えられます。

Quick Shower Coat



スプレーガンで
吹き付けも楽々!



吹き付けて水で流すだけ ハイバランスコーティング剤

クイックシャワーコートは、コート剤を吹き付けて水で流すだけという、驚くほど簡単に施工することができる画期的なコーティングです。付属のスプレーガンをホースに繋いで、片手で車にスプレーするだけ。庭に水をまくような感覚でコーティングをすることができます。洗車機を使ってコーティング前後の予備洗いやブローを行えば、さらに時間短縮が可能です。施工時間が短いので、シミやムラになる危険性も極めて低く、どなたでも均一なコーティングができます。クイックシャワーコート10リットルで、約200台（1台分約50ml）の施工が可能です。

品名	クイックシャワーコート
容量	10ℓ (テナー容器入り)
品番	CMC-S01
付属品	スプレーガン&ボトル×4セット



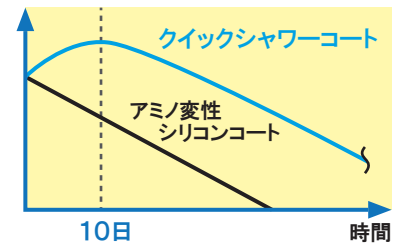
**スプレーガン&
ボトル4セット付属!**
いつも新しいものを使えるので安心。複数の場所で同時に施工することも可能です。

抜群の艶・輝きと撥水を実現

クイックシャワーコートは、光と熱による脱水縮合反応で網目構造体となり、強靱な撥水被膜を形成して深い光沢を得ることができます。処理直後はもちろん、さらに数時間から数日後に撥水力が最大に達します。そのため、他のコート剤と比較して持続性を大幅に伸ばすことに成功しました。

■効果持続イメージ

撥水効果 ※季節や天候、日照条件によって異なります。



高電解・洗浄水

ガイアウォーター

水で汚れを落とす!



品名	ガイアウォーター	
容量	100ml	500ml
品番	GW-100	GW-500

除菌

消臭

安全

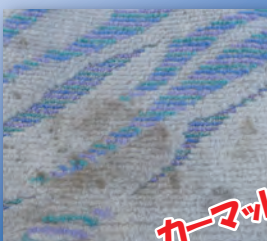
車内の清掃に!



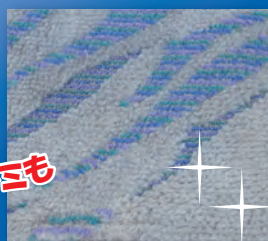
シート
の汚れに



※比較のため半分だけ洗浄



カーマットの
シミも



ガイアウォーターは安全・安心!

ガイアウォーターは、界面活性剤・薬品及び添加物などの化学合成物質を全く含まない水なので、人にも環境にもやさしい安全な洗浄水です。舐めても安全なので、幼児やペットのいるご家庭でも安心してお使い頂けます。 ※飲料用ではありません。

なぜ水なのにガイアウォーターには洗浄力があるの?

ガイアウォーターは油脂分やたんぱく質を乳化させる力をもっています。乳化させる事によって、油汚れをこすらず簡単に洗い流すことが出来ます。最終的には油分は分解、水に分散します。そしてガイアウォーターも化学合成物質を全く含まない水なので残留物が残らず、洗浄後の水洗いや二度拭きは不要です。そのため清掃時間も大幅に短縮出来ます!

除菌・消臭にも効果抜群!

匂いの元の細菌や微生物は、高pH値の中では繁殖することが出来ません。更にマイナスイオンの効果で除菌・消臭!ガイアウォーターで拭き取れば、匂いの元を根本から消滅できます。

ドアエッジフィルム

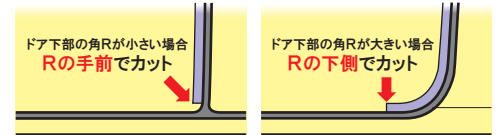
S/M/Lサイズ <各2枚組>

品名	クイックガード ドアエッジフィルム		
サイズ	S (80cm)	M (100cm)	L (120cm)
品番	FCP-080	FCP-100	FCP-120
備考	各2枚組		



本製品は、強靱な特殊フィルムでキズから愛車を守る、新しい発想のボディ保護アイテムです。フィルムは3層からなり、トップコートのエラストマーポリマーは、細かいキズを自己修復し、表面エネルギーによって黄ばみなどの汚れをフィルムから落とします。フィルム層には耐久性、耐摩耗性に優れたポリウレタンを採用。粘着層には塗装に適した粘着性と、取り除きやすさを追求した超高性能透明アクリル接着剤を使用しています。柔軟性の高いフィルムは、伸ばしても白濁せず、高い透明感を維持します。

■ドア下部カット位置参考図



ALUMINUM NUMBERPLATE BIS

品名	アルミニウムナンバービス	
タイプ	ノーマルタイプ	字光式対応ロングビス
備考	普通車用：封印部分を除く3本組・専用レンチ1本付属	
	軽自動車用：4本組・専用レンチ1本付属	
	販売店様用：50本組(シルバーのみ100本)・専用レンチ3本付属	

おしゃれに、盗難&サビ予防

COLORS 全8色

アルミニウム製の軽くて錆びない盗難予防ビスです。複雑怪奇な模様を使わず、シンプルなデザインでスマートにナンバープレートを守ります。

カラーバリエーション [カラー品番]



シルバー [QPR-301]



ホワイト [QPR-311]



イエロー [QPR-312]



レッド [QPR-313]



グリーン [QPR-314]



ブルー [QPR-315]

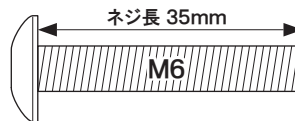


ブラック [QPR-316]



ピンク [QPR-317]

字光式ナンバープレート対応 35mmロングビス



カラー [カラー品番]: シルバー[QPR-601] / ホワイト[QPR-611]のみ

※字光式ナンバープレートの種類によって取り付けができない場合があります。ノーマルの固定ボルトと比較してネジの長さが足りているか、長い場合はネジを奥まで締めつけた時に、裏側で干渉しないだけのスペースがあるかをご確認ください。



<ご注意> 本製品はナンバープレートへのいたずらや盗難の予防を目的とした商品です。盗難を完全に防止、またはそれを保証するものではありません。予めご了承ください。

QUICK CO.,LTD.

商品のご購入はこちらから



Quick on-line

-クイック オンラインショップ-

<https://www.carq.co.jp/>

Quick 株式会社 クイック <https://www.auto-quick.co.jp/>

本社 〒538-0041 大阪市鶴見区今津北3-2-12 TEL:06-6969-2000 FAX:06-6969-1990
広島営業所 〒730-0847 広島市中区舟入南1-6-44 TEL:082-532-8155 FAX:082-942-0008
東京出張所 TEL:03-5963-3588 FAX:03-5963-3587

※掲載内容は2024年1月現在のものです。商品の仕様は予告なく変更することがあります。
※掲載商品の取扱いは、各商品の説明書をよく読み、正しい取り付け、施工をするようにしてください。
※掲載の写真及びイラストはすべてイメージです。

